

HS-NM6300B 模块数据手册

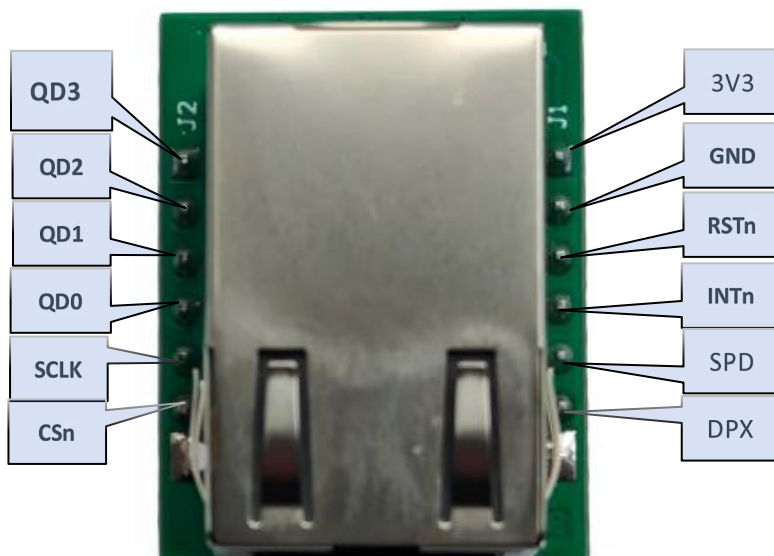
1. 硬件外观



HS-NM6300 B 模块集成 W6300 以太网芯片，提供 QSPI/OSPI 接口通讯方式，可帮助 QSPI/OSPI 接口用户快速实现联网功能。

2. 引脚定义

2.1 模块引脚分布



2.2 引脚描述

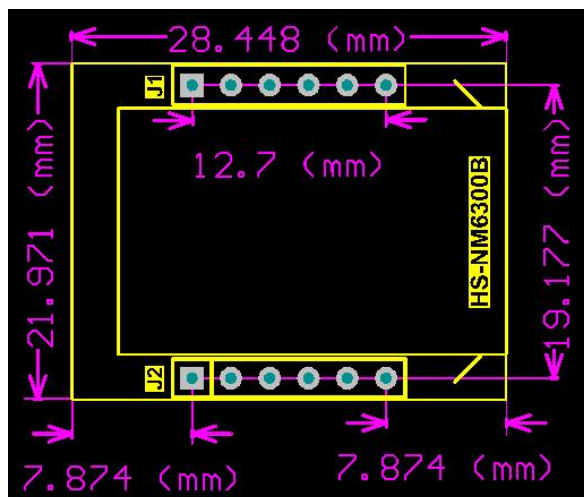
J1 引脚

引脚	引脚描述
3V3	用于连接 3.3V 电源，给模块供电
GND	用于连接电源地
RSTn	通过拉低对 HS-NM6300B 进行复位（低电平有效），复位后要保持高电平
INTn	连接 W6300 的中断引脚
SPD	此引脚低电平为 100M，高电平为 10M
DPX	此引脚低电平为全双工，高电平为半双工

J2 引脚

引脚	引脚描述
QD3	W6300 的 QSPI 数据线，连接 MCU 的 QSPI /OSPI 数据线
QD2	W6300 的 QSPI 数据线，连接 MCU 的 QSPI /OSPI 数据线
QD1	W6300 的 QSPI 数据线，连接 MCU 的 QSPI /OSPI 数据线
QD0	W6300 的 QSPI 数据线，连接 MCU 的 QSPI /OSPI 数据线
SCLK	QSPI 时钟线，连接 MCU 的 QSPI /OSPI 时钟信号
CS	QSPI 片选线，连接 MCU 的 QSPI /OSPI 片选

3. 模块尺寸



4. 资料下载

4.1 W6300 数据手册和例程

[W6300 - 超高性能 - 成都浩然电子有限公司](#)

4.2 HS-NM6300B 模组 PCB 封装

[模组引脚定义与 PCB 封装 - 成都浩然电子有限公司](#)

4.3 调试工具下载

[开发调试软件 - 嵌入式网络调试、MCU 下载、串口、蓝牙等 - 成都浩然电子有限公司](#)

5. 微信服务号与线上购买



微信公众号



手机淘宝商城